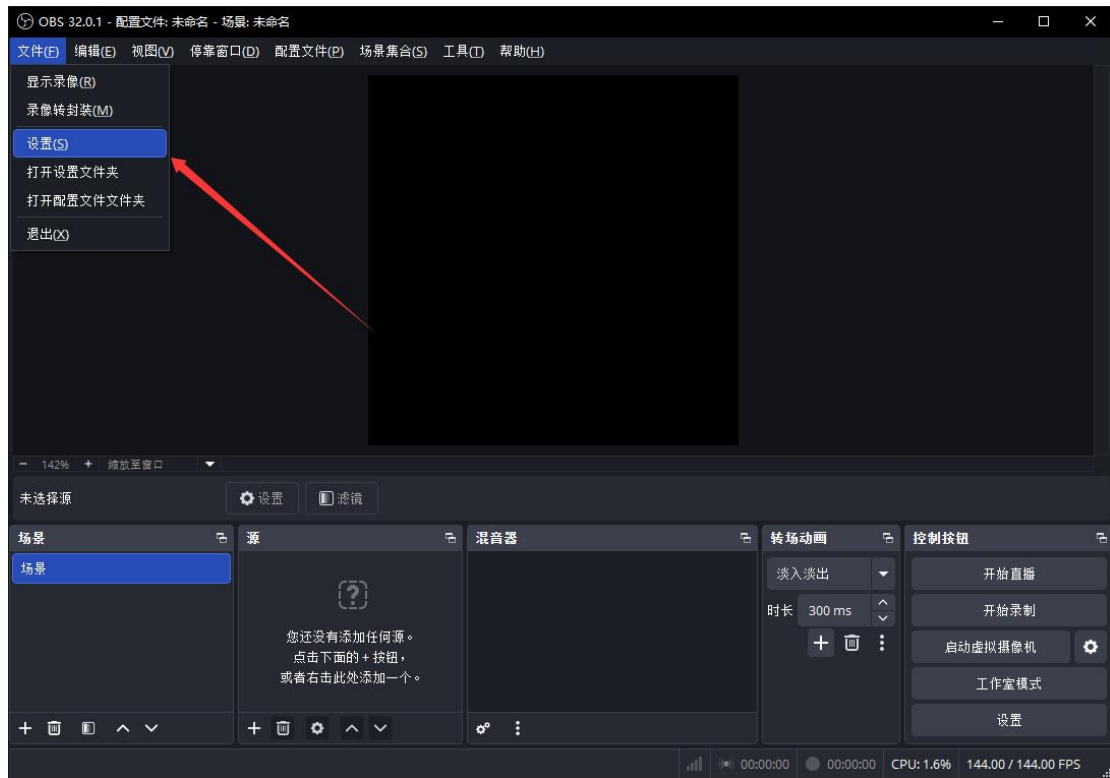


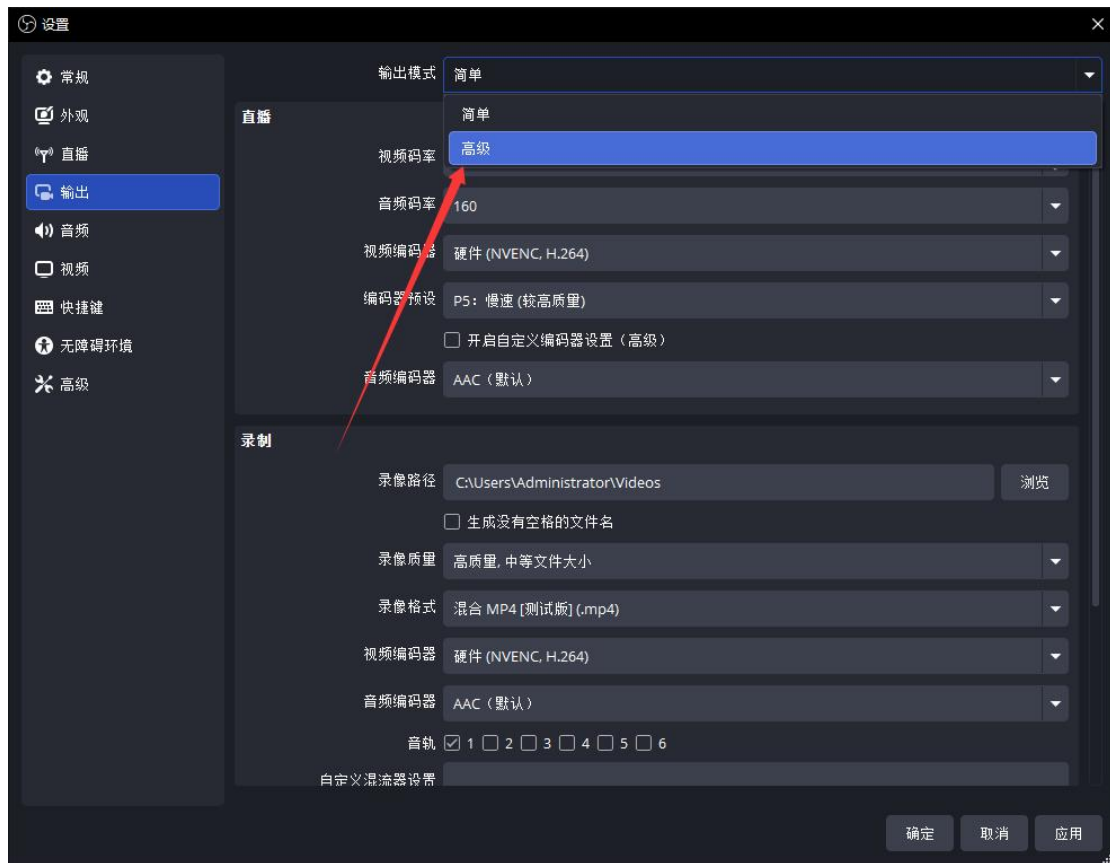
1. 在主电脑上安装 obs 软件(一定要官网最新正版!)

<https://obsproject.com/>

2. 前往设置

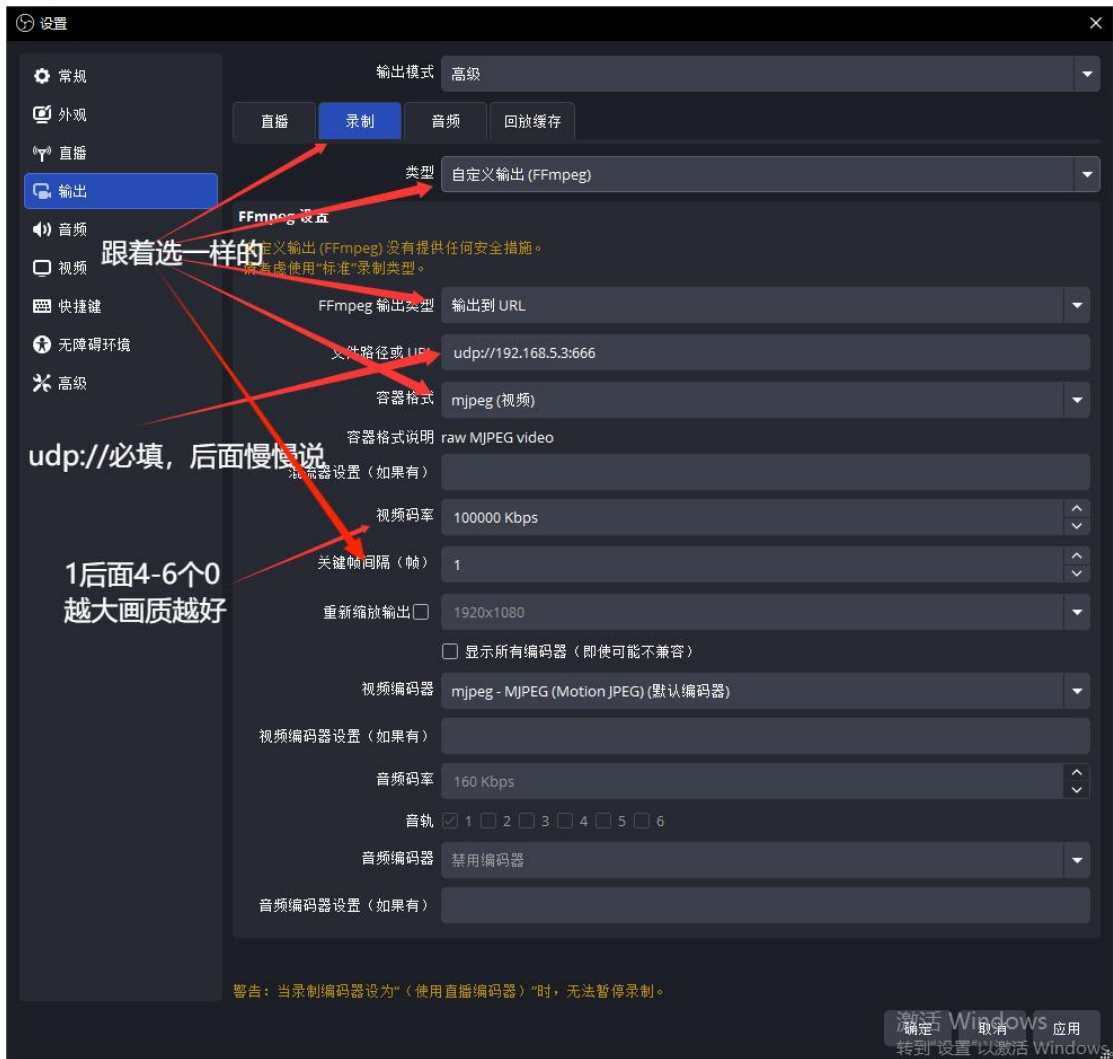


3. 选择输出 输出模式切换为高级



4. 选择录制 类型切换为自定义输出 输出类型输出到 url 容器格式选 mjpeg 码率 1 万到

100 万配置高就填高点效果好, 关键帧间隔 1



udp://192.168.2.155:4455

如上面的彩色文字所示:

绿色代表我们用的是 udp 协议

红色部分代表你的局域网 ip

蓝色部分,代表端口号,这个随便填



AI 此处的 IP 对应 **udp://192.168.2.155:4455**

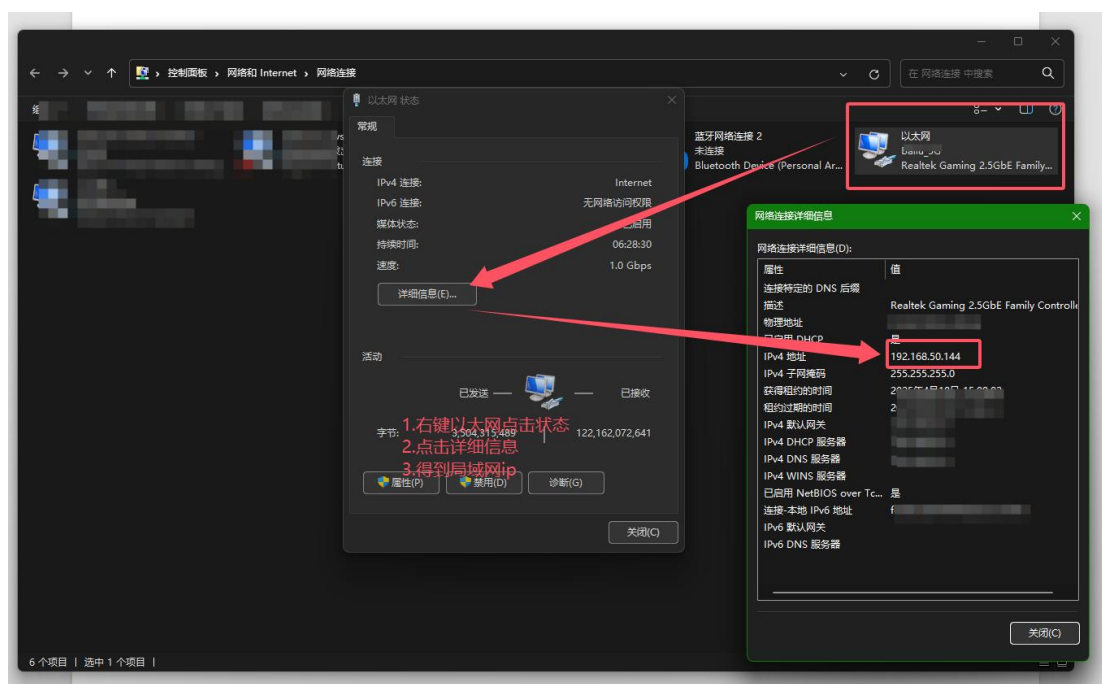
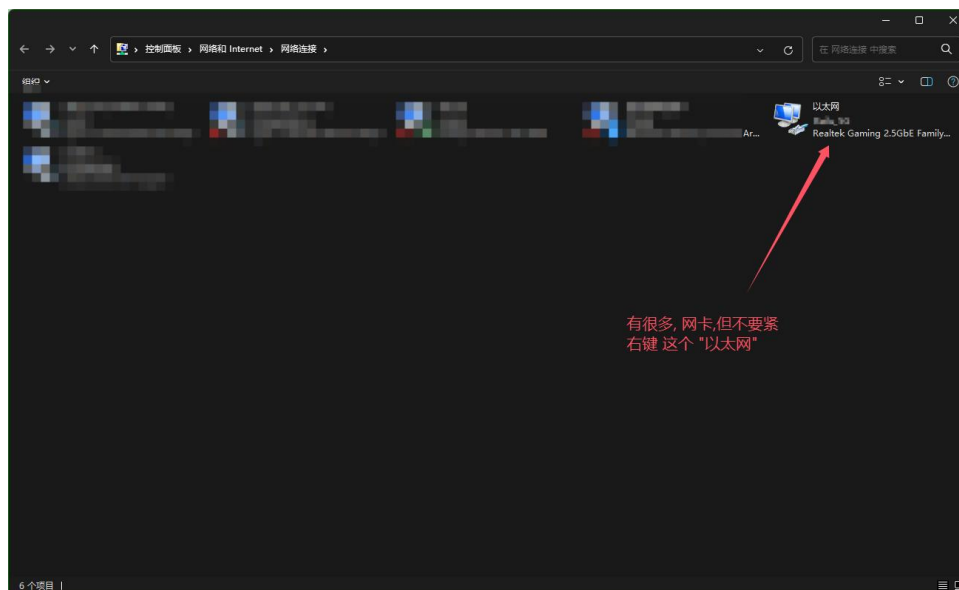
中的红色部分 端口对应蓝色部分

局域网 ip 我如何知道?

①按下 “windows” 键 + R 打开 “运行”

②输入 **ncpa.cpl**

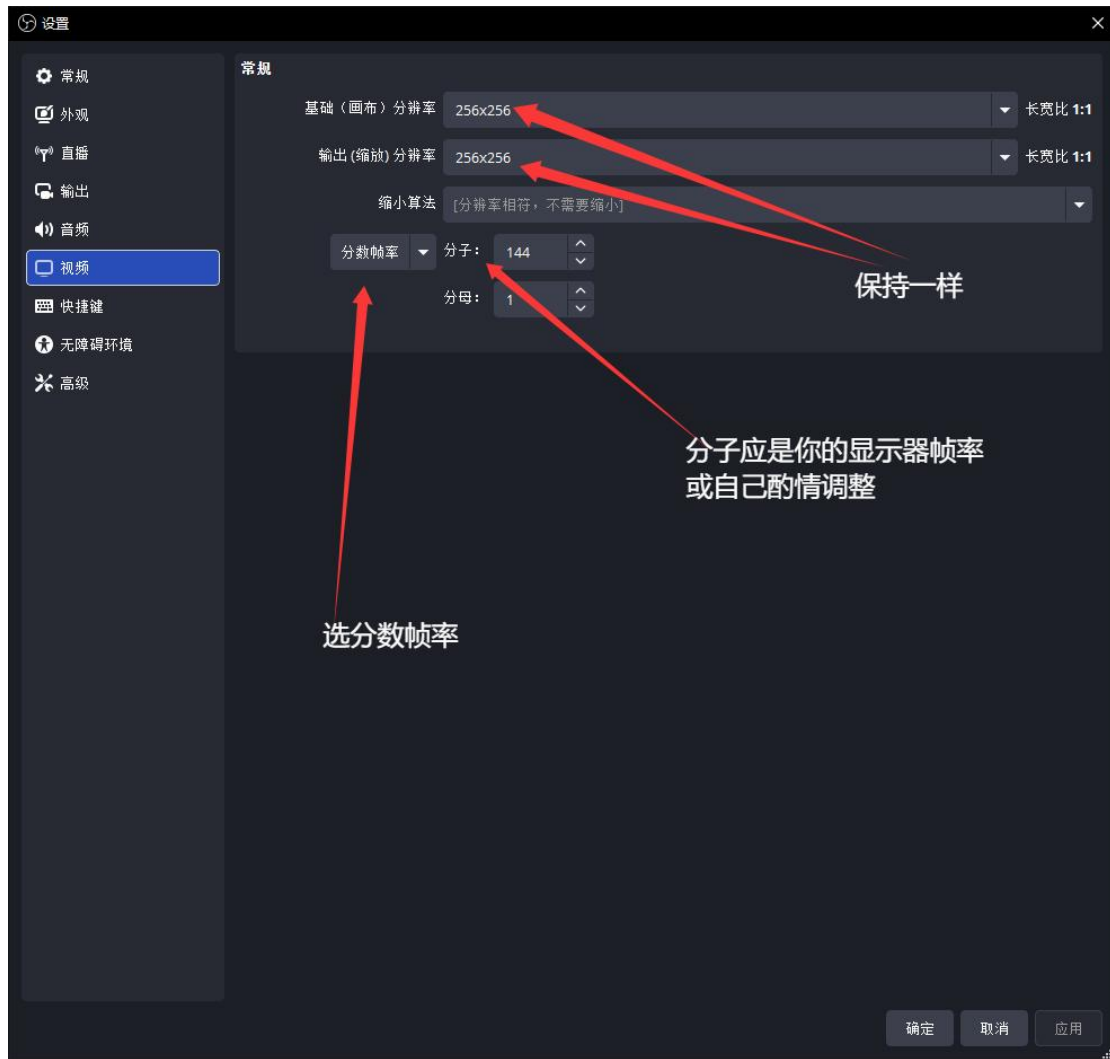
③ 接下来会看到 控制面板的网卡配置页面



5.关闭所有声音



6.设置分辨率和帧率

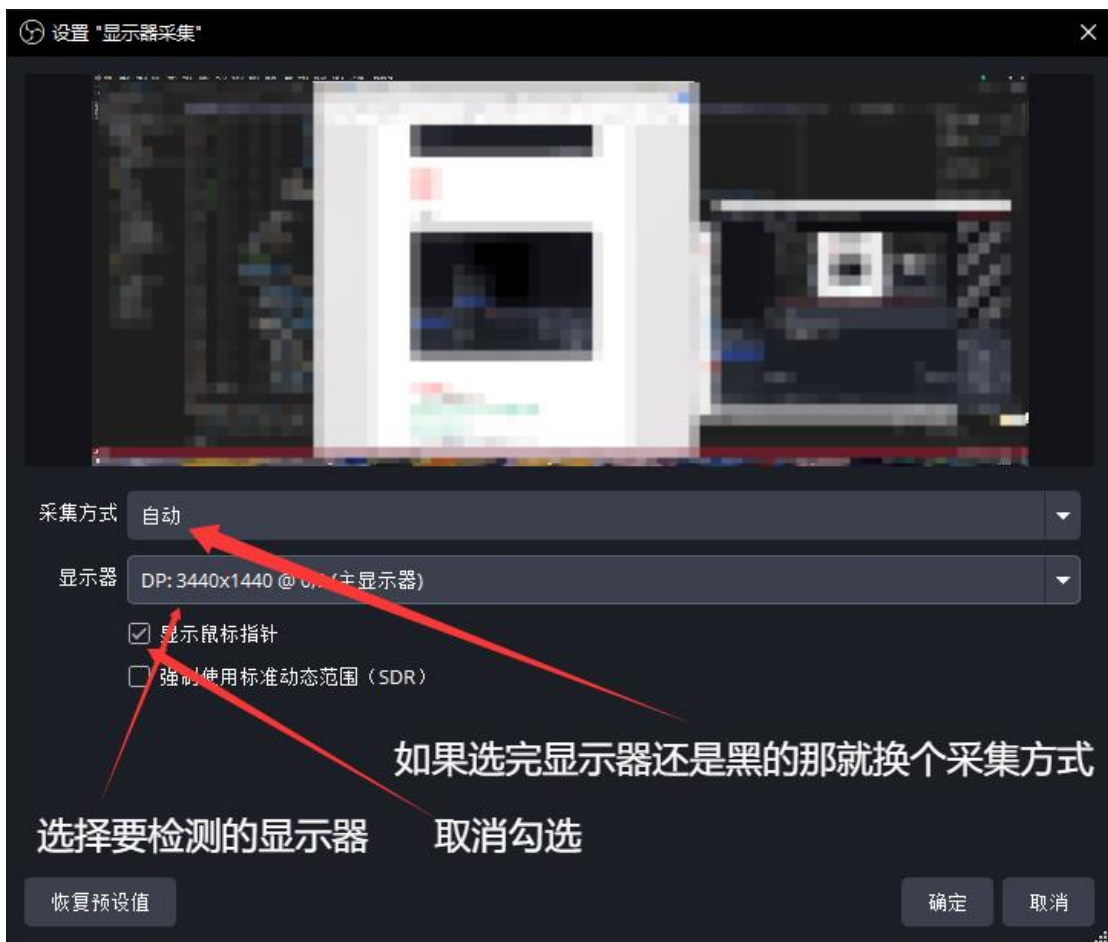
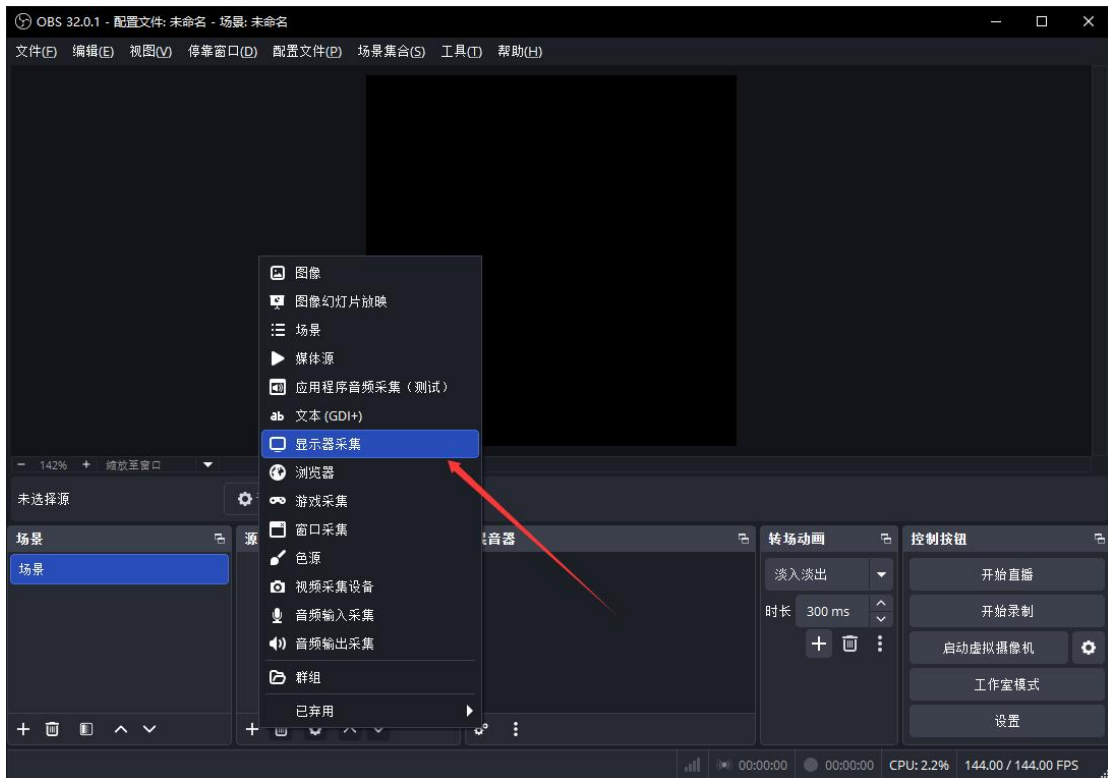


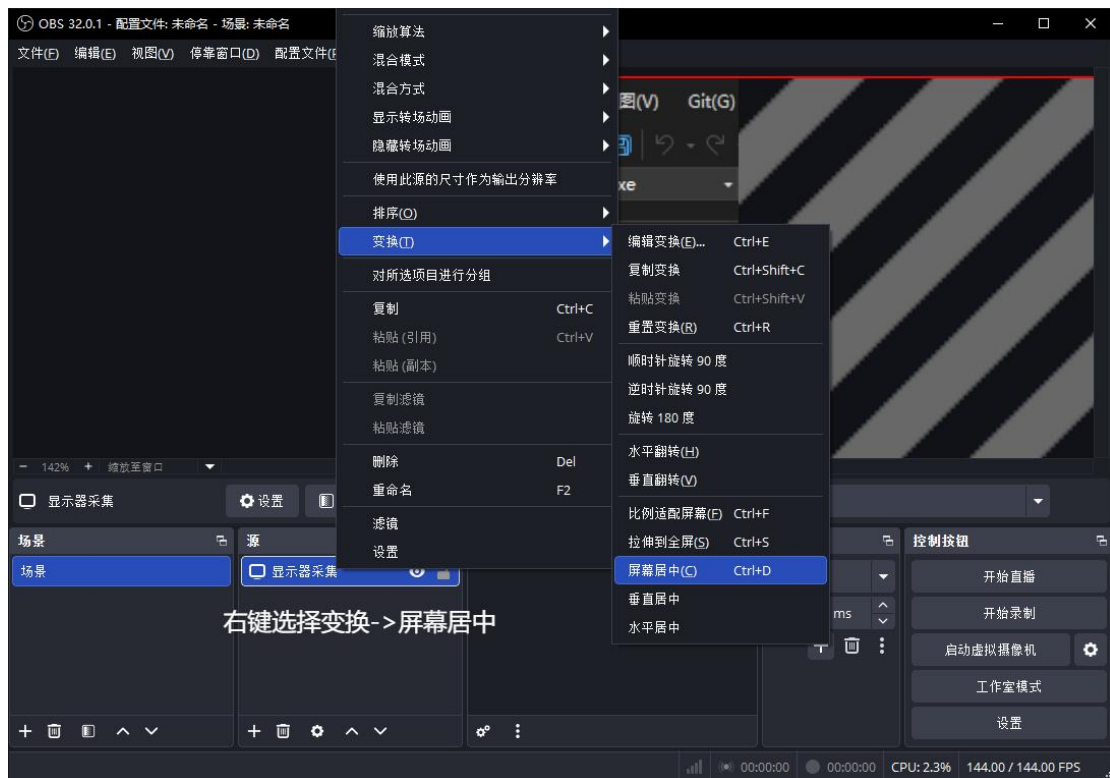
应用保存!!!

应用保存!!!

应用保存!!!

7. 添加源





补充疑难解答:

1. 为什么要取消所有声音?

因为有些时候,obs 会把主电脑一些声音推流到 udp 的目标地址

而这个声音是对带宽的浪费

2. Obs 为什么要正版 且要新版?

为什么要正版?

因为盗版有病毒的隐患,且有第三方插件

为什么要新版?

老版本的兼容性较差且 bug 较多至少要 版本号建议至少要大于 31.0

补充 个别用户解机器码时硬刷过网卡可能导致显示的 ipv4 地址不准确,针对这种情况请前往路由器后台或光猫后台查看实际 ipv4 地址